

Un projet collectif de 5 services de santé au travail

Service Int Entreprises
DE SANTÉ AU TRAVAIL
NORD-RENE

Bourgoin Jallieu

SAW

Moirans

S M I E V E
MÉDECINS DU TRAVAIL - VIENNE

Vienne

Santé
Travail
S Loire Nord

Roanne

SUD LOIRE SANTÉ
AU TRAVAIL

Saint-Etienne

Un pilotage inter-
métiers

Médecins du travail
Ingénieurs prévention IPRP
Directeurs de service

C. Friedel – J. Méli – N. Vial

Trois projets en un !

- 1 La construction d'un projet interservices et pluridisciplinaire basé sur une approche expérimentale
- 2 La capitalisation et mise en commun d'expériences et de résultats
- 3 La réalisation d'une action de prévention en direction du secteur de la propreté

2

Au tout début : Le choix du secteur

Dès le début de la démarche, une évidence s'impose à tous les acteurs :

La nécessité de s'appuyer sur une action concrète réalisée sur le terrain

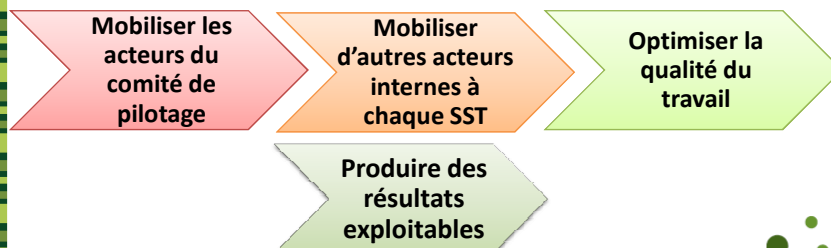
Pourquoi le secteur de la propreté ?

- Terrain d'étude relativement vierge
- Egalité de tous les services de santé au travail face à ce thème
- Secteur difficile à pénétrer
- Besoin d'améliorer la prévention

3

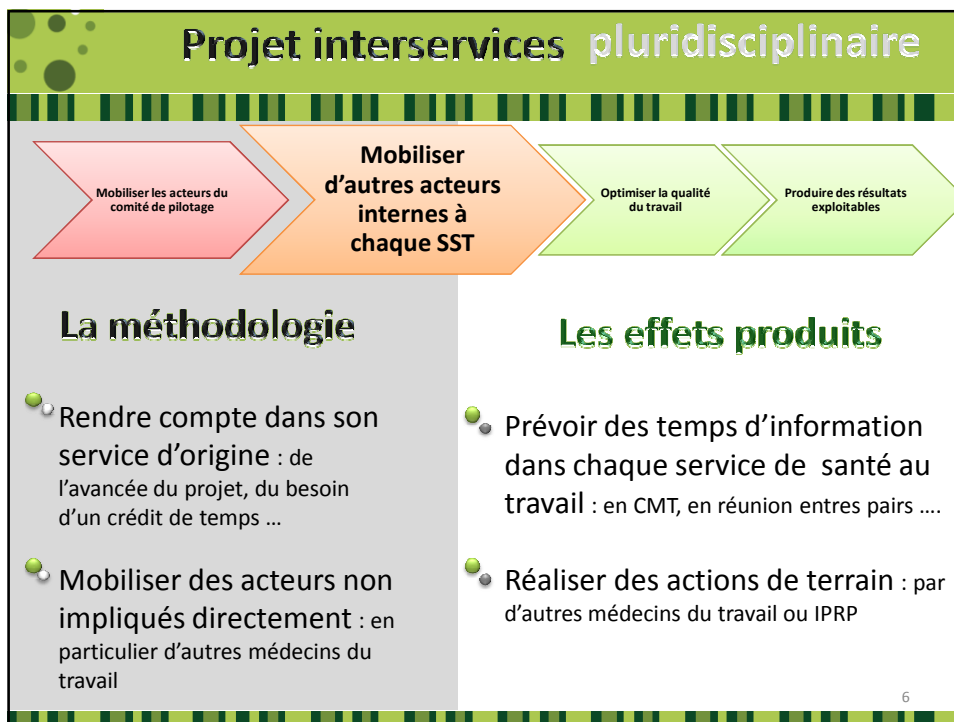
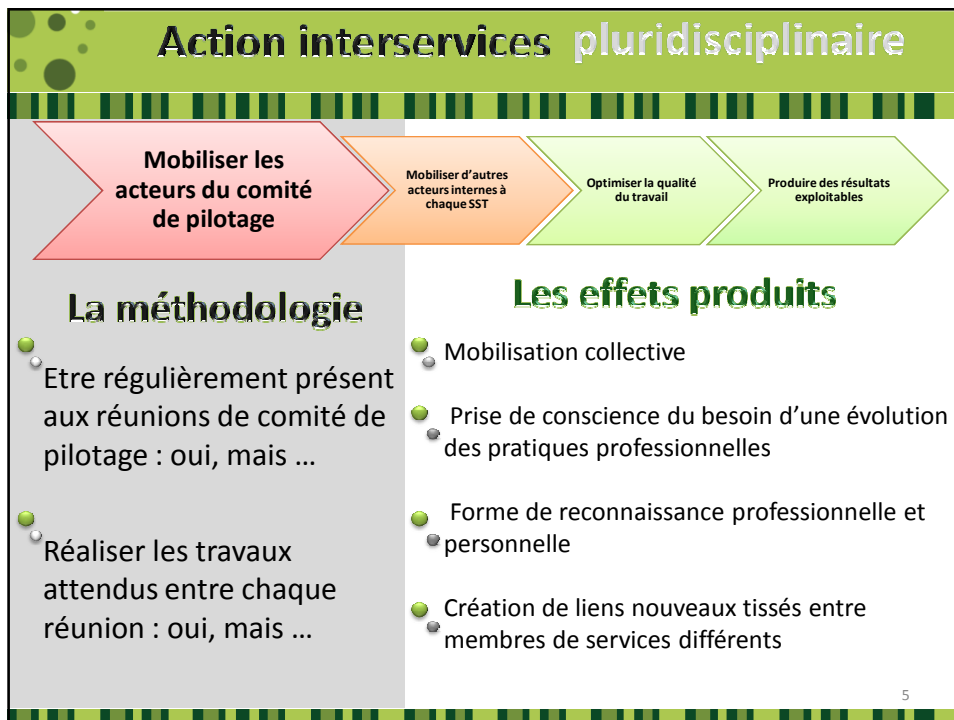
1 La construction d'un projet interservices et pluridisciplinaire basé sur une approche expérimentale

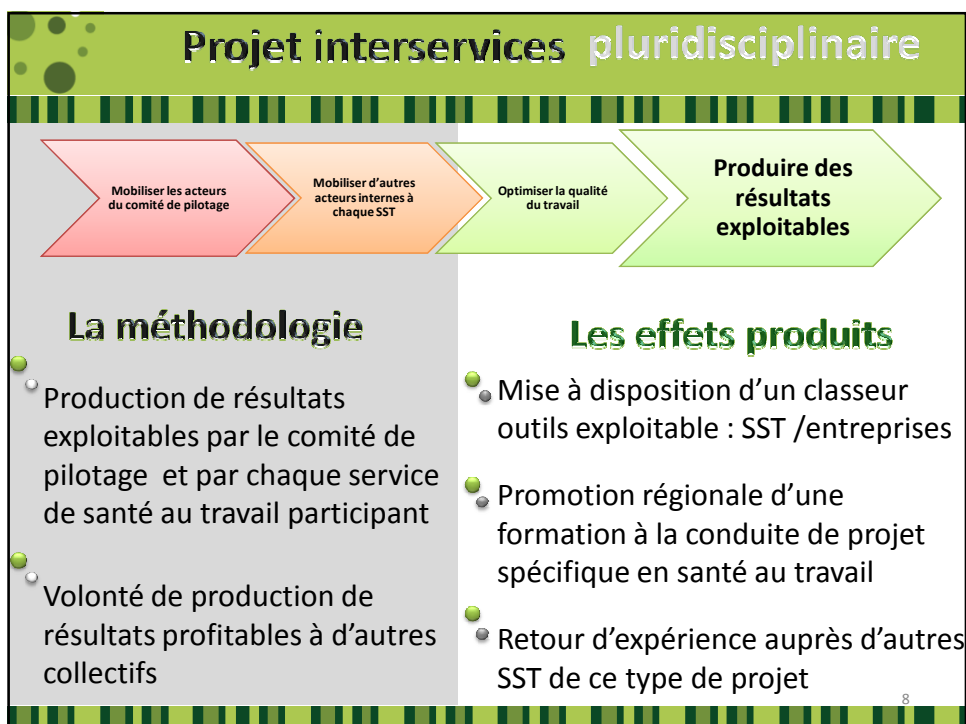
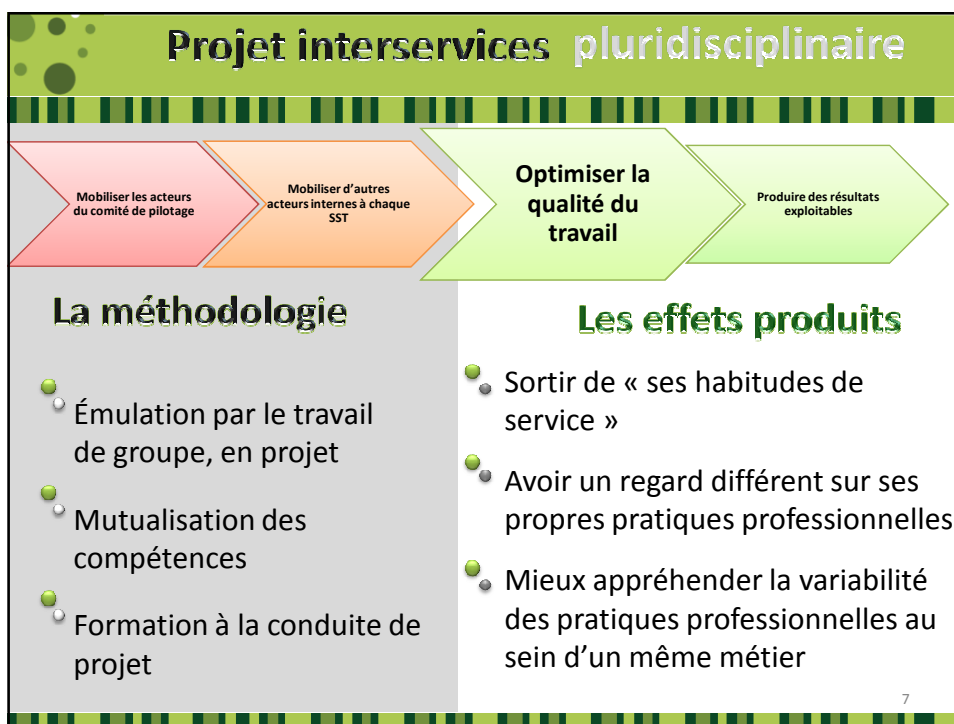
2 La capitalisation et mise en commun d'expériences et de résultats



Pourquoi ce projet est innovant ?

4



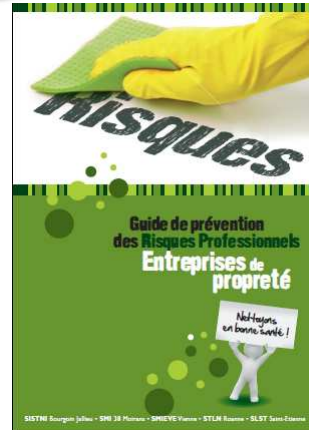




Prévention dans le secteur de la propreté



- Création d'un support de communication à destination des employeurs
- Descriptions de situations de travail rencontrées
Et
Conseils de bonnes pratiques de prévention



11

Guide de prévention des risques professionnels

Indicateurs de santé

Accidents du travail
Maladies professionnelles
Inaptitudes médicales
Critères de pénibilité



Contraintes physiques
& TMS (Troubles Musculo-Squelettiques)



Organisation
du Travail



Axes de prévention

6 thèmes retenus

Facteurs humains
& psychosociaux



Produits chimiques



12

Les déplacements

Situations de travail rencontrées, conséquences et lésions possibles

- Le sol rendu glissant
- L'exiguïté des accès
- Déplacements de chantier à chantier
- Chantiers avec dénivelés

Page 4

Bonnes pratiques de prévention

- Favoriser le travail par niveau
- Signaler les sols/escaliers glissants
- Envisager une temps de déplacements et une adéquation géographiques entre chantiers
- Demander systématiquement le remplacement des éclairages defectueux

Prévention dans le secteur de la propreté

Connaitre le secteur

Etudier le terrain

Restituer à la profession

Sensibiliser les salariés

Quels sont les principaux risques de votre métier ?

Maux de dos, lumbalgies, des bras et des épaules

Entorses, fractures, contusions liées à des chutes ou glissements

Brûlures, allergies, Nuis à l'habitation de produits chimiques

Coups et piqûres lors de l'évacuation de déchets

Entorses, fractures et contusions

Quels sont les moyens de prévention ?

Maux de dos et Tendinites

Brûlures chimiques et allergies

Coups et piqûres

Entorses, fractures et contusions

Création d'une brochure à remettre aux salariés

Quels sont les principaux risques de votre métier ?

Maux de dos, tendinites des bras et des épaules

Votre activité vous demande souvent de porter des charges et/ou d'avoir des gestes répétitifs qui peuvent être à l'origine d'accidents du travail ou de maladies professionnelles invalidants.

Entorses, fractures, contusions liées à des chutes ou des glissades

Chaque salarié doit être responsable de sa propre sécurité mais également de celle de ses collègues.
Respectez les consignes de sécurité !

Maux de dos et tendinites

- Je demande du matériel léger et maniable (*aspirateur, escabeau, chariot, monobrosse...*).
- J'essaie de varier les tâches de travail et de faire attention à mon dos.
- Je demande à quelqu'un de m'aider pour manipuler un matériel lourd ou encombrant.

Brûlures chimiques et allergies

- Je connais la signification des étiquettes.
- Si je transvase un produit, je note son nom (et ses dangers) sur le bidon.
- Je ne mélange pas les produits.
- Je porte des gants et la tenue de travail fournis par mon employeur.

Page 2

Perspectives d'avenir ?

Promouvoir la prévention auprès des professionnels de la propreté :

Branche professionnelle

Entreprises ...

Par extension, élargir le message vers :

les entreprises ayant leur propre service de nettoyage

Partager avec d'autres SIST et professionnels de santé au travail :

Actions de communication, exploitations des résultats, enseignements méthodologiques ...

Un projet collectif de services de santé interentreprises

SISTNI Bourgoin Jallieu

Tel : 04 74 28 12 33
www.masanteautravail38.com
sistni@sistni.fr

STLN Roanne

Tel : 04 77 68 28 44
www.stln42.fr
santetravail.loirenord@stln42.fr

SMI Moirans

Tel : 04 76 35 44 51
www.masanteautravail38.com
administratif@smi38.fr

SLST Saint-Etienne

Tel : 04 77 79 43 90
www.slst.fr
j.meli@slst.fr

SMIEVE Vienne

Tel : 04 74 78 34 00
www.masanteautravail38.com
smieve@smieve.com

Nettoyons
en bonne santé

